

ประกาศกระทรวงพลังงาน

เรื่อง กำหนดเขตระบบการขนส่งก๊าซปิโตรเลียมเหลวทางท่อและเครื่องหมายแสดงเขต
ในท้องที่ตำบลมาตาพุด อำเภอเมืองระยอง จังหวัดระยอง

ด้วยกระทรวงพลังงาน โดยกรมธุรกิจพลังงาน ได้ออกใบอนุญาตประกอบกิจการควบคุมประเภทที่ ๓ ระบบการขนส่งก๊าซปิโตรเลียมเหลวทางท่อ ให้แก่บริษัท พีทีที โกลบอล เคมิคอล จำกัด (มหาชน) ซึ่งเป็นการวางท่อส่งก๊าซปิโตรเลียมเหลว ขนาดเส้นผ่านศูนย์กลาง ๒ นิ้ว อยู่ในท้องที่ตำบลมาตาพุด อำเภอเมืองระยอง จังหวัดระยอง รวมความยาวท่อส่งก๊าซปิโตรเลียมเหลวประมาณ ๑ กิโลเมตร โดยไม่มีสถานีควบคุมตลอดแนวท่อส่งก๊าซปิโตรเลียมเหลว เพื่อขนส่งก๊าซปิโตรเลียมเหลวไปยังอุปกรณ์วัดปริมาตรก๊าซปิโตรเลียมเหลวปลายทาง จำนวน ๑ แห่ง ดังนั้นเพื่อประโยชน์ในการป้องกันการกระทำอย่างหนึ่งอย่างใดอันอาจเป็นอันตรายแก่ระบบการขนส่งก๊าซปิโตรเลียมเหลวทางท่อ รวมทั้งอุปกรณ์ของระบบดังกล่าว จึงจำเป็นต้องออกประกาศนี้

อาศัยอำนาจตามความในมาตรา ๕ วรรคหนึ่ง และมาตรา ๒๒ วรรคสี่ แห่งพระราชบัญญัติควบคุมน้ำมันเชื้อเพลิง พ.ศ. ๒๕๔๒ รัฐมนตรีว่าการกระทรวงพลังงานออกประกาศไว้ ดังต่อไปนี้

ข้อ ๑ ประกาศนี้ให้ใช้บังคับตั้งแต่วันถัดจากวันประกาศในราชกิจจานุเบกษาเป็นต้นไป

ข้อ ๒ กำหนดให้พื้นที่ในเขตท้องที่ต่อไปนี้ เป็นเขตระบบการขนส่งก๊าซปิโตรเลียมเหลวทางท่อ ซึ่งมีการวางแนวท่อส่งก๊าซปิโตรเลียมเหลวจำนวน ๑ แนวท่อ ขนาดเส้นผ่านศูนย์กลาง ๒ นิ้ว มีความกว้างของเขต ๐.๑๖ เมตร โดยมีความกว้างจากจุดศูนย์กลางของแนวท่อส่งก๊าซปิโตรเลียมเหลวด้านละ ๐.๐๘ เมตร และความยาวของเขตประมาณ ๑,๐๐๐ เมตร เริ่มต้นจาก ๑) อุปกรณ์วัดปริมาตรก๊าซปิโตรเลียมเหลวต้นทางที่บริษัท พีทีที โกลบอล เคมิคอล จำกัด (มหาชน) (“สาขาที่ ๘”) ค่าพิกัดที่ N 1404307 E 733472 ซึ่งวางอยู่ในท้องที่ตำบลมาตาพุด อำเภอเมืองระยอง จังหวัดระยอง แนวท่อวางบนชั้นวางท่อโครงสร้างเหล็ก (pipe rack) ไปยัง ๒) จุดสิ้นสุดอุปกรณ์วัดปริมาตรก๊าซปิโตรเลียมเหลวปลายทางที่ บริษัท ลินด์ (ประเทศไทย) จำกัด (มหาชน) ค่าพิกัดที่ N 1404921 E 733618 ซึ่งวางอยู่ในท้องที่ตำบลมาตาพุด อำเภอเมืองระยอง จังหวัดระยอง

ข้อ ๓ ให้บริษัท พีทีที โกลบอล เคมิคอล จำกัด (มหาชน) ทำเครื่องหมายแสดงเป็นไปตามประกาศกรมธุรกิจพลังงาน เรื่อง หลักเกณฑ์การจัดทำเครื่องหมายแสดงในบริเวณเขตระบบการขนส่งก๊าซปิโตรเลียมเหลวทางท่อ พ.ศ. ๒๕๕๗

ข้อ ๔ แผนทีระบบการขนส่งก๊าซปิโตรเลียมเหลวทางท่อ รวมทั้งรายละเอียดข้อห้ามปฏิบัติและบทกำหนดโทษตามพระราชบัญญัติควบคุมน้ำมันเชื้อเพลิง พ.ศ. ๒๕๔๒ ปรากฏตามท้ายประกาศนี้

ข้อ ๕ ให้ บริษัท พีทีที โกลบอล เคมิคอล จำกัด (มหาชน) ปิดประกาศฉบับนี้ไว้ ณ ที่ว่าการอำเภอแห่งท้องที่ที่ระบบการขนส่งก๊าซปิโตรเลียมเหลวทางท่อนั้นตั้งอยู่

ประกาศ ณ วันที่ ๒๑ ธันวาคม พ.ศ. ๒๕๖๖

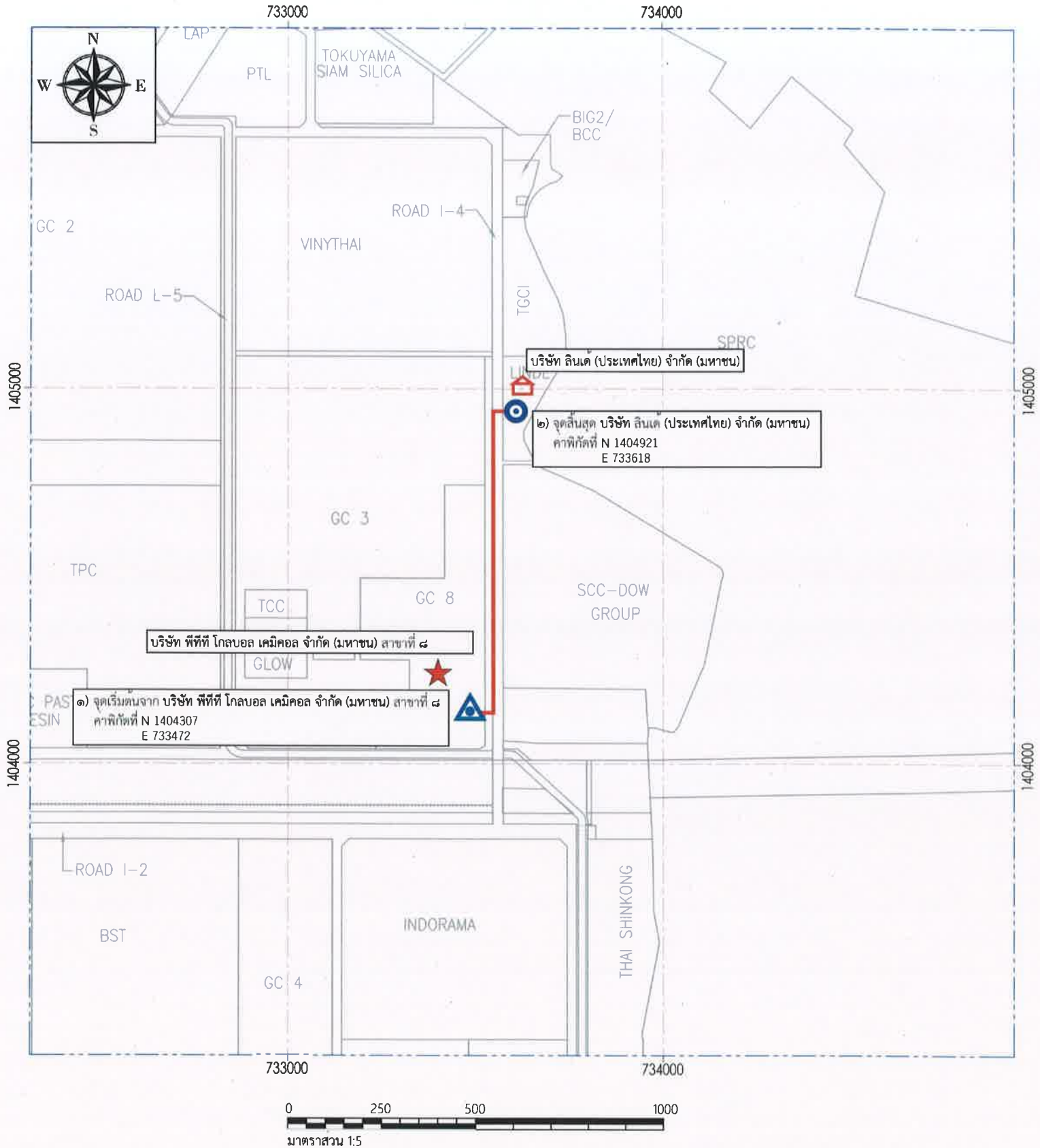
พระพันธ์ุ สาสีรัฐวิภาค

รัฐมนตรีว่าการกระทรวงพลังงาน

รายละเอียดข้อห้ามปฏิบัติและบทกำหนดโทษตามพระราชบัญญัติควบคุมน้ำมันเชื้อเพลิง พ.ศ. ๒๕๔๒

ลำดับ	ข้อห้ามปฏิบัติ	บทกำหนดโทษ
๑	กระทำการที่อาจเป็นอันตรายต่อระบบการขนส่งก๊าซปิโตรเลียมเหลวทางท่อ รวมทั้งอุปกรณ์ของระบบดังกล่าว (มาตรา ๓๗ ประกอบมาตรา ๗๓ วรรคหนึ่ง)	จำคุกไม่เกิน ๑ ปี หรือปรับไม่เกิน ๒๐,๐๐๐ บาท หรือทั้งจำทั้งปรับ
๒	กระทำการที่อาจเป็นอันตรายต่อระบบการขนส่งก๊าซปิโตรเลียมเหลวทางท่อ รวมทั้งอุปกรณ์ของระบบดังกล่าว จนเป็นเหตุให้ระบบถูกทำลาย เสียหาย เสื่อมค่าหรือไร้ประโยชน์ (มาตรา ๓๗ ประกอบมาตรา ๗๓ วรรคสอง)	จำคุกไม่เกิน ๑๐ ปี หรือปรับไม่เกิน ๒๐๐,๐๐๐ บาท หรือทั้งจำทั้งปรับ
๓	กระทำการทอดสมอเรือ หรือเกาสมอ หรือลากแห อวน หรือเครื่องจับสัตว์น้ำอย่างใด ๆ ในเขตระบบการขนส่งก๊าซปิโตรเลียมเหลวทางท่อ ที่อยู่ในแม่น้ำ ลำคลอง ทะเล หรือทางสัญจรทางน้ำไม่ว่าจะอยู่ในราชอาณาจักรหรือไม่ (มาตรา ๓๘ ประกอบมาตรา ๗๕ วรรคหนึ่ง)	จำคุกไม่เกิน ๖ เดือน หรือปรับไม่เกิน ๑๐,๐๐๐ บาท หรือทั้งจำทั้งปรับ
๔	กระทำการทอดสมอเรือ หรือเกาสมอ หรือลากแห อวน หรือเครื่องจับสัตว์น้ำอย่างใด ๆ ในเขตระบบการขนส่งก๊าซปิโตรเลียมเหลวทางท่อ ที่อยู่ในแม่น้ำ ลำคลอง ทะเล หรือทางสัญจรทางน้ำไม่ว่าจะอยู่ในราชอาณาจักรหรือไม่จนเป็นเหตุให้ระบบการขนส่งก๊าซปิโตรเลียมเหลวทางท่อ หรืออุปกรณ์ของระบบดังกล่าวถูกทำลาย เสียหาย เสื่อมค่า หรือไร้ประโยชน์ (มาตรา ๓๘ ประกอบมาตรา ๗๕ วรรคสอง)	จำคุกไม่เกิน ๒ ปี หรือปรับไม่เกิน ๔๐,๐๐๐ บาท หรือทั้งจำทั้งปรับ
๕	กระทำการที่ทำให้เครื่องหมายแสดงเขตระบบการขนส่งก๊าซปิโตรเลียมเหลวทางท่อเคลื่อนที่ หรือทำให้เสียหายด้วยประการใด ๆ (มาตรา ๗๖)	จำคุกไม่เกิน ๓ ปี หรือปรับไม่เกิน ๖๐,๐๐๐ บาท หรือทั้งจำทั้งปรับ
๖	การกระทำในลำดับ ๑ ๒ ๓ ๔ หรือ ๕ หากการกระทำนั้นเป็นเหตุให้ประชาชนขาดความสะดวกหรือน่าจะเป็นเหตุให้เกิดอันตรายแก่บุคคล สัตว์ พืชทรัพย์ หรือสิ่งแวดล้อม (มาตรา ๗๗ วรรคหนึ่ง)	จำคุกไม่เกิน ๕ ปี หรือปรับไม่เกิน ๑๐๐,๐๐๐ บาท หรือทั้งจำทั้งปรับ
๗	การกระทำในลำดับ ๑ ๒ ๓ ๔ หรือ ๕ หากการกระทำนั้นเป็นเหตุให้บุคคลอื่นได้รับอันตรายสาหัส (มาตรา ๗๗ วรรคสอง)	จำคุกไม่เกิน ๑๐ ปี หรือปรับไม่เกิน ๒๐๐,๐๐๐ บาท หรือทั้งจำทั้งปรับ
๘	การกระทำในลำดับ ๑ ๒ ๓ ๔ หรือ ๕ หากการกระทำนั้นเป็นเหตุให้บุคคลอื่นถึงแก่ความตาย (มาตรา ๗๗ วรรคสาม)	จำคุกไม่เกิน ๒๐ ปี หรือปรับไม่เกิน ๔๐๐,๐๐๐ บาท หรือทั้งจำทั้งปรับ

แผนที่แนบท้ายประกาศกระทรวงพลังงาน เรื่อง กำหนดเขตระบบการขนส่งก๊าซปิโตรเลียมเหลวทางท่อและเครื่องหมายแสดงเขต
ในท้องที่ตำบลมาบตาพุด อำเภอเมืองระยอง จังหวัดระยอง



สัญลักษณ์	
	เขตระบบการขนส่งปิโตรเลียมเหลวทางท่อ
	จุดเริ่มต้นจาก บริษัท พีทีที โกลบอล เคมิคอล จำกัด (มหาชน) สาขาที่ ๘
	จุดสิ้นสุด บริษัท ลินด์ (ประเทศไทย) จำกัด (มหาชน)
	บริษัท พีทีที โกลบอล เคมิคอล จำกัด (มหาชน) สาขาที่ ๘
	บริษัท ลินด์ (ประเทศไทย) จำกัด (มหาชน)

กระทรวงพลังงาน MINISTRY OF ENERGY	ที่ ...พ.น ๐๔๐๓./๒๐๒๓๕
	วันที่ ...๓๐...พ.ย...๒๕.....
กรมธุรกิจพลังงาน กองความปลอดภัยธุรกิจก๊าซปิโตรเลียมเหลว	
เจ้าหน้าที่	
หัวหน้ากลุ่ม	
ผู้อำนวยการกอง	
อธิบดีกรมธุรกิจพลังงาน	