

ประกาศกระทรวงพลังงาน

เรื่อง กำหนดเขตระบบการขนส่งก๊าซธรรมชาติทางท่อและเครื่องหมายแสดงเขต
ในท้องที่ตำบลชนงพระ อำเภอปากช่อง จังหวัดนครราชสีมา

ด้วยกระทรวงพลังงาน โดยกรมธุรกิจพลังงาน ได้ออกใบอนุญาตประกอบกิจการควบคุมประเภทที่ ๓ ระบบการขนส่งก๊าซธรรมชาติทางท่อ ให้แก่บริษัท ปตท. จำกัด (มหาชน) ซึ่งเป็น การวางท่อส่งก๊าซธรรมชาติ ขนาดเส้นผ่าศูนย์กลาง ๖ นิ้ว อยู่ในท้องที่ตำบลชนงพระ อำเภอปากช่อง จังหวัดนครราชสีมา รวมความยาวท่อส่งก๊าซธรรมชาติประมาณ ๐.๑๔๙ กิโลเมตร โดยไม่มี สถานีควบคุมตลอดแนวท่อส่งก๊าซธรรมชาติ เพื่อขนส่งก๊าซธรรมชาติไปยังสถานีบริการก๊าซธรรมชาติ จำนวน ๑ แห่ง ดังนั้น เพื่อประโยชน์ในการป้องกันการกระทำอย่างหนึ่งอย่างใดอันอาจเป็นอันตราย แก่ระบบการขนส่งก๊าซธรรมชาติทางท่อรวมทั้งอุปกรณ์ของระบบดังกล่าว จึงจำเป็นต้องออกประกาศนี้

อาศัยอำนาจตามความในมาตรา ๕ วรรคหนึ่ง และมาตรา ๒๒ วรรคสี่ แห่งพระราชบัญญัติ ควบคุมน้ำมันเชื้อเพลิง พ.ศ. ๒๕๔๒ รัฐมนตรีว่าการกระทรวงพลังงานออกประกาศไว้ ดังต่อไปนี้

ข้อ ๑ ประกาศนี้ให้ใช้บังคับตั้งแต่วันถัดจากวันประกาศในราชกิจจานุเบกษาเป็นต้นไป

ข้อ ๒ กำหนดให้พื้นที่ในเขตท้องที่ต่อไปนี้ เป็นเขตระบบการขนส่งก๊าซธรรมชาติทางท่อ ซึ่งมีการวางแนวท่อส่งก๊าซธรรมชาติ จำนวน ๑ แนวท่อ ขนาดเส้นผ่าศูนย์กลาง ๖ นิ้ว มีความกว้าง ของเขต ๕ เมตร โดยมีความกว้างจากจุดศูนย์กลางของแนวท่อส่งก๊าซธรรมชาติ ด้านละ ๒.๕๐ เมตร และความยาวของเขตประมาณ ๑๔๙ เมตร เริ่มต้นจาก ๑) จุดเชื่อมต่อท่อขนส่งก๊าซธรรมชาติ โครงการท่อส่งก๊าซธรรมชาติบนบก นครราชสีมา ระยะที่ ๑ (ใบอนุญาตเลขที่ กท ๒๓๑๐๑๒๓) ค่าพิกัดที่ N 1622447 E 759711 ซึ่งวางอยู่ในท้องที่ตำบลชนงพระ อำเภอปากช่อง จังหวัดนครราชสีมา แนวท่อส่งก๊าซธรรมชาติวางไปตามเขตทางหลวงแผ่นดินหมายเลข ๒ และแนวท่อ ตลอดใต้ทางหลวงแผ่นดินหมายเลข ๒ ไปยัง ๒) จุดสิ้นสุดที่แนวเขตสถานีบริการก๊าซธรรมชาติ ปตท. สาขา พี.เอ็น.ปิโตรเลียม (๑๙๙๒) (ใบอนุญาตเลขที่ นม ๒๒๒๐๐๐๒) ค่าพิกัดที่ N 1622513 E 759629 ซึ่งวางอยู่ในท้องที่ตำบลชนงพระ อำเภอปากช่อง จังหวัดนครราชสีมา

ข้อ ๓ ให้ บริษัท ปตท. จำกัด (มหาชน) ทำเครื่องหมายแสดงเป็นไปตามประกาศ กรมธุรกิจพลังงานว่าด้วยหลักเกณฑ์การจัดทำเครื่องหมายแสดงบริเวณเขตระบบการขนส่งก๊าซธรรมชาติ ทางท่อ

ข้อ ๔ แผนที่ระบบการขนส่งก๊าซธรรมชาติทางท่อ รวมทั้งรายละเอียดข้อห้ามปฏิบัติและ บทกำหนดโทษตามพระราชบัญญัติควบคุมน้ำมันเชื้อเพลิง พ.ศ. ๒๕๔๒ ปรากฏตามท้ายประกาศนี้

ข้อ ๕ ให้ บริษัท ปตท. จำกัด (มหาชน) ปิดประกาศฉบับนี้ไว้ ณ ที่ว่าการอำเภอ
แห่งท้องที่ที่ระบบการขนส่งก๊าซธรรมชาติทางท่อนั้นตั้งอยู่

ประกาศ ณ วันที่ ๒๓ มกราคม พ.ศ. ๒๕๖๗

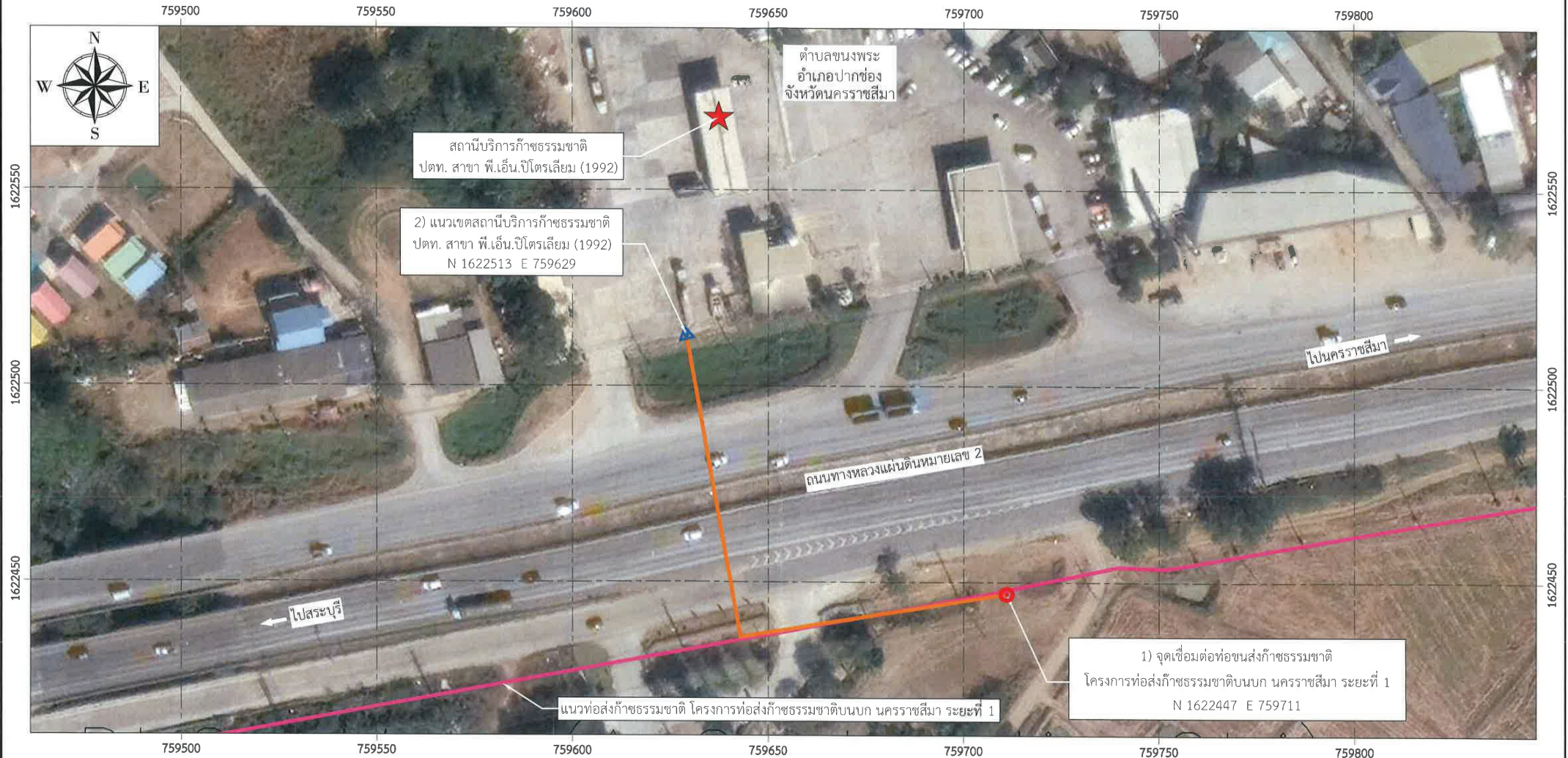
พระพันธ์ุ สาสีรัฐวิภาค

รัฐมนตรีว่าการกระทรวงพลังงาน

รายละเอียดข้อกำหนดปฏิบัติและบทกำหนดโทษตามพระราชบัญญัติควบคุมน้ำมันเชื้อเพลิง พ.ศ.๒๕๔๒

ลำดับ	ข้อกำหนดปฏิบัติ	บทกำหนดโทษ
๑	กระทำการที่อาจเป็นอันตรายต่อระบบการขนส่งก๊าซธรรมชาติทางท่อ รวมทั้งอุปกรณ์ของระบบดังกล่าว (มาตรา ๓๗ ประกอบมาตรา ๗๓ วรรคหนึ่ง)	จำคุกไม่เกิน ๑ ปี หรือปรับไม่เกิน ๒๐,๐๐๐ บาท หรือทั้งจำทั้งปรับ
๒	กระทำการที่อาจเป็นอันตรายต่อระบบการขนส่งก๊าซธรรมชาติทางท่อ รวมทั้งอุปกรณ์ของระบบดังกล่าว จนเป็นเหตุให้ระบบถูกทำลาย เสียหาย เสื่อมค่า หรือไร้ประโยชน์ (มาตรา ๓๗ ประกอบมาตรา ๗๓ วรรคสอง)	จำคุกไม่เกิน ๑๐ ปี หรือปรับไม่เกิน ๒๐๐,๐๐๐ บาท หรือทั้งจำทั้งปรับ
๓	กระทำการทอดสมอเรือ หรือเกาสมอ หรือลากแห อวน หรือเครื่องจับสัตว์น้ำอย่างใด ๆ ในเขตระบบการขนส่งก๊าซธรรมชาติทางท่อ ที่อยู่ในแม่น้ำ ลำคลอง ทะเล หรือทางสัญจรทางน้ำ ไม่ว่าจะอยู่ในราชอาณาจักรหรือไม่ (มาตรา ๓๘ ประกอบมาตรา ๗๕ วรรคหนึ่ง)	จำคุกไม่เกิน ๖ เดือน หรือปรับไม่เกิน ๑๐,๐๐๐ บาท หรือทั้งจำทั้งปรับ
๔	กระทำการทอดสมอเรือ หรือเกาสมอ หรือลากแห อวน หรือเครื่องจับสัตว์น้ำอย่างใด ๆ ในเขตระบบการขนส่งก๊าซธรรมชาติทางท่อ ที่อยู่ในแม่น้ำ ลำคลอง ทะเล หรือทางสัญจรทางน้ำ ไม่ว่าจะอยู่ในราชอาณาจักรหรือไม่ จนเป็นเหตุให้ระบบการขนส่งก๊าซธรรมชาติทางท่อ หรืออุปกรณ์ของระบบดังกล่าวถูกทำลาย เสียหาย เสื่อมค่า หรือไร้ประโยชน์ (มาตรา ๓๘ ประกอบมาตรา ๗๕ วรรคสอง)	จำคุกไม่เกิน ๒ ปี หรือปรับไม่เกิน ๔๐,๐๐๐ บาท หรือทั้งจำทั้งปรับ
๕	กระทำการที่ทำให้เครื่องหมายแสดงเขตระบบการขนส่งก๊าซธรรมชาติทางท่อเคลื่อนที่ หรือทำให้เสียหายด้วยประการใด ๆ (มาตรา ๗๖)	จำคุกไม่เกิน ๓ ปี หรือปรับไม่เกิน ๖๐,๐๐๐ บาท หรือทั้งจำทั้งปรับ
๖	การกระทำในลำดับ ๑ ๒ ๓ ๔ หรือ ๕ หากการกระทำนั้นเป็นเหตุให้ประชาชนขาดความสะดวกหรือน่าจะเป็นเหตุให้เกิดอันตรายแก่บุคคล สัตว์ พืช ทรัพย์สิน หรือสิ่งแวดล้อม (มาตรา ๗๗ วรรคหนึ่ง)	จำคุกไม่เกิน ๕ ปี หรือปรับไม่เกิน ๑๐๐,๐๐๐ บาท หรือทั้งจำทั้งปรับ
๗	การกระทำในลำดับ ๑ ๒ ๓ ๔ หรือ ๕ หากการกระทำนั้นเป็นเหตุให้บุคคลอื่นได้รับอันตรายสาหัส (มาตรา ๗๗ วรรคสอง)	จำคุกไม่เกิน ๑๐ ปี หรือปรับไม่เกิน ๒๐๐,๐๐๐ บาท หรือทั้งจำทั้งปรับ
๘	การกระทำในลำดับ ๑ ๒ ๓ ๔ หรือ ๕ หากการกระทำนั้นเป็นเหตุให้บุคคลอื่นถึงแก่ความตาย (มาตรา ๗๗ วรรคสาม)	จำคุกไม่เกิน ๒๐ ปี หรือปรับไม่เกิน ๔๐๐,๐๐๐ บาท หรือทั้งจำทั้งปรับ

แผนที่แนบท้ายประกาศกระทรวงพลังงาน
เรื่อง กำหนดเขตระบบการขนส่งก๊าซธรรมชาติทางท่อและเครื่องหมายแสดงเขต ในท้องที่ตำบลชนงพระ อำเภอปากช่อง จังหวัดนครราชสีมา



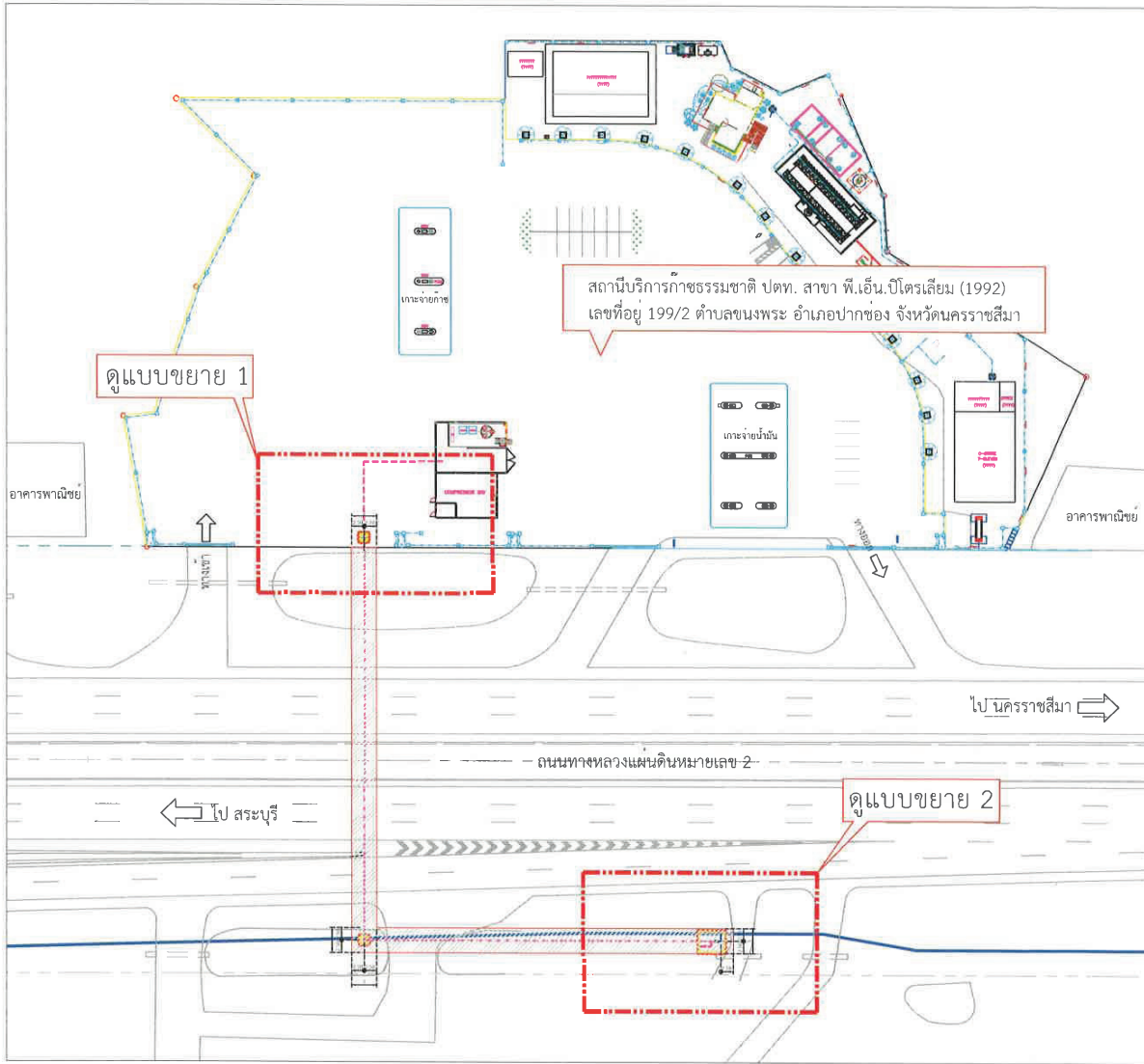
- สัญลักษณ์
- แนวท่อส่งก๊าซธรรมชาติ โครงการท่อส่งก๊าซธรรมชาติบนบก นครราชสีมา ระยะที่ ๑ ขนาด 28 นิ้ว
 - แนวท่อส่งก๊าซธรรมชาติ ไปยังสถานีบริการก๊าซธรรมชาติ ปตท. สาขา พี.เอ็น.บี.โตรเลียม (1992) ขนาด 6 นิ้ว
 - จุดเชื่อมต่อท่อขนส่งก๊าซธรรมชาติ
 - ▲ แนวเขตสถานีบริการก๊าซธรรมชาติ
 - ★ สถานีบริการก๊าซธรรมชาติ



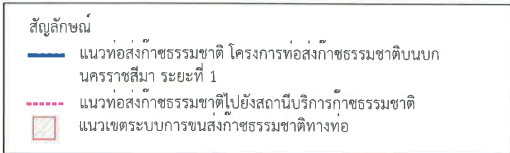
บันทึกแผนที่ภูมิสารสนเทศนี้จัดทำจากแผนที่ Bing Map ©2016 DigitalGlobe ©2016 GeoEye ©2016 Microsoft Corporation และภาพถ่ายดาวเทียมฟรีด็อก UTM Zone 47N เส้นรุ้งเขตรอง WGS 1984

<p>กระทรวงพลังงาน MINISTRY OF ENERGY</p>	ที่ พ.น ๑๕๐๒ / ๒๐๑๘ ลงวันที่ ๒๑ ธ.ค. ๒๕๖๒
	<p>กรมธุรกิจพลังงาน กองความปลอดภัยธุรกิจก๊าซธรรมชาติ</p>
เจ้าหน้าที่	
หัวหน้ากลุ่ม	
วิศวกรราชการแทน ผู้อำนวยการกอง	
อธิบดีกรมธุรกิจพลังงาน	

แผนที่แนบท้ายประกาศกระทรวงพลังงาน
เรื่อง กำหนดเขตระบบการขนส่งก๊าซธรรมชาติทางท่อและเครื่องหมายแสดงเขต ในท้องที่ตำบลชนงพระ อำเภอปากช่อง จังหวัดนครราชสีมา



Plot Plan

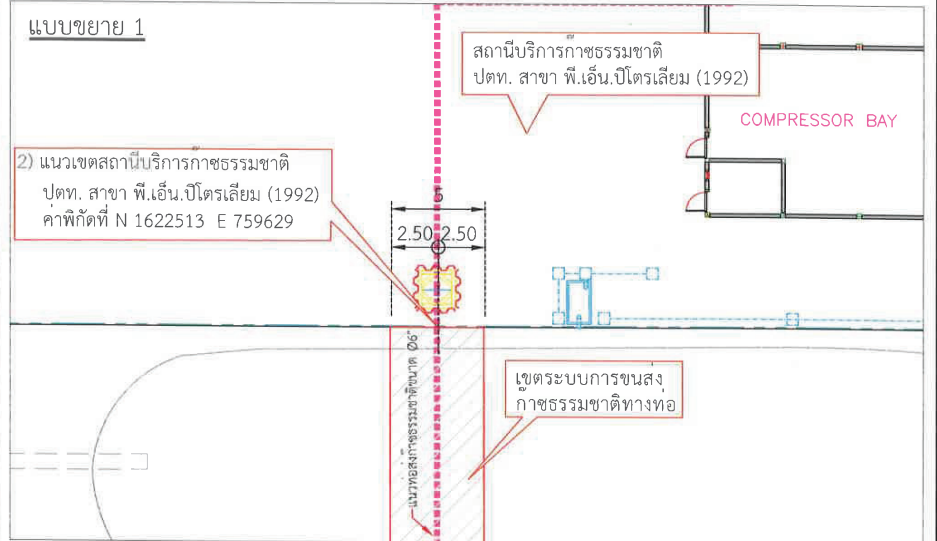


รายละเอียดโครงการ
แนวท่อส่งก๊าซธรรมชาติไปยังสถานีบริการก๊าซธรรมชาติ ปตท. สาขา พี.เอ็น.ปิโตรเลียม (1992)

- ขนาดเส้นผ่าศูนย์กลาง 6 นิ้ว
- จุดเริ่มต้น ตั้งอยู่บริเวณแนวเขตทางหลวงแผ่นดินหมายเลข 2 ค่าพิกัดที่ N 1622447 E 759711 ไปสิ้นสุดที่แนวเขตทางหลวงแผ่นดินหมายเลข 2 ค่าพิกัดที่ N 1622513 E 759629
- ระยะทางประมาณ 149 เมตร
- เขตระบบการขนส่งก๊าซธรรมชาติทางท่ที่มีควมกว้างจากจุดศูนย์กลางของแนวท่อส่งก๊าซธรรมชาติด้านละ 2.50 เมตร รวมทั้งสองด้านกว้าง 5 เมตร

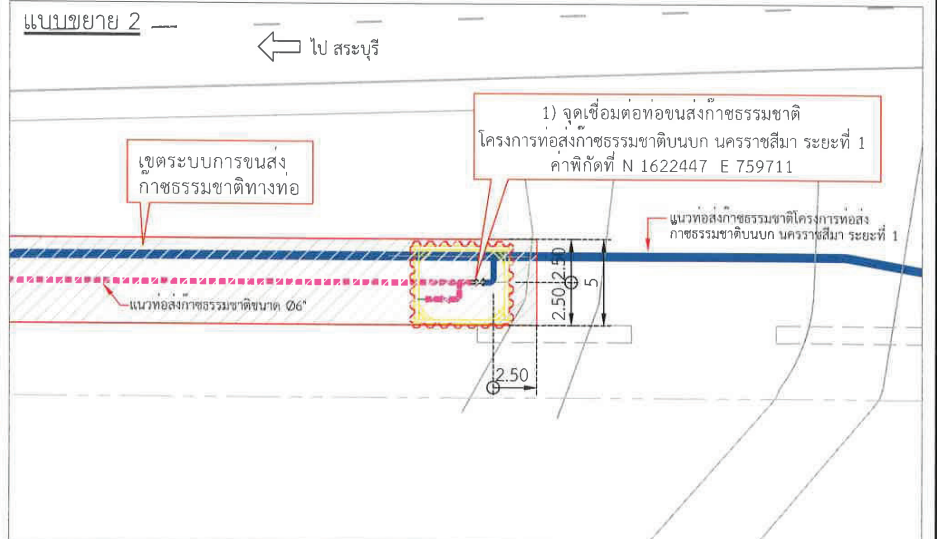
แบบขยาย 1

2) แนวเขตสถานีบริการก๊าซธรรมชาติ ปตท. สาขา พี.เอ็น.ปิโตรเลียม (1992) ค่าพิกัดที่ N 1622513 E 759629



แบบขยาย 2

1) จุดเชื่อมต่อท่อนส่งก๊าซธรรมชาติ โครงการท่อส่งก๊าซธรรมชาติบนบก นครราชสีมา ระยะที่ 1 ค่าพิกัดที่ N 1622447 E 759711



<p>กระทรวงพลังงาน MINISTRY OF ENERGY</p>	ที่ พน ๐๔๐๒ / ๒๐๕๔ ลงวันที่ ๗ ธ.ค. ๒๕๖๖
	กรมธุรกิจพลังงาน กองความปลอดภัยธุรกิจก๊าซธรรมชาติ
เจ้าหน้าที่	
หัวหน้ากลุ่ม	
รักษาราชการแทน ผู้อำนวยการกอง	
อธิบดีกรมธุรกิจพลังงาน	