

## ประกาศกระทรวงพลังงาน

เรื่อง กำหนดเขตระบบการขนส่งก๊าซธรรมชาติทางท่อและเครื่องหมายแสดงเขต  
ในท้องที่ตำบลจรเข้ร้อง อำเภอไชโย จังหวัดอ่างทอง

ด้วยกระทรวงพลังงาน โดยกรมธุรกิจพลังงาน ได้ออกใบอนุญาตประกอบกิจการควบคุมประเภทที่ ๓ ระบบการขนส่งก๊าซธรรมชาติทางท่อ ให้แก่บริษัท ปตท. จำกัด (มหาชน) ซึ่งเป็นการวางท่อส่งก๊าซธรรมชาติขนาดเส้นผ่าศูนย์กลาง ๖ นิ้ว อยู่ในท้องที่ตำบลจรเข้ร้อง อำเภอไชโย จังหวัดอ่างทอง รวมความยาวท่อส่งก๊าซธรรมชาติ ประมาณ ๐.๐๗๙ กิโลเมตร โดยไม่มีสถานีควบคุมตลอดแนวท่อส่งก๊าซธรรมชาติ เพื่อขนส่งก๊าซธรรมชาติไปยังสถานีบริการก๊าซธรรมชาติ จำนวน ๑ แห่ง ดังนั้น เพื่อประโยชน์ในการป้องกันการกระทำอย่างหนึ่งอย่างใดอันอาจเป็นอันตรายแก่ระบบการขนส่งก๊าซธรรมชาติทางท่อ รวมทั้งอุปกรณ์ของระบบดังกล่าว จึงจำเป็นต้องออกประกาศนี้

อาศัยอำนาจตามความในมาตรา ๕ วรรคหนึ่ง และมาตรา ๒๒ วรรคสี่ แห่งพระราชบัญญัติควบคุมน้ำมันเชื้อเพลิง พ.ศ. ๒๕๔๒ รัฐมนตรีว่าการกระทรวงพลังงาน ออกประกาศไว้ ดังต่อไปนี้

ข้อ ๑ ประกาศนี้ให้ใช้บังคับตั้งแต่วันถัดจากวันประกาศในราชกิจจานุเบกษาเป็นต้นไป

ข้อ ๒ กำหนดให้พื้นที่ในเขตท้องที่ต่อไปนี้ เป็นเขตระบบการขนส่งก๊าซธรรมชาติทางท่อ ซึ่งมีการวางแนวท่อส่งก๊าซธรรมชาติ จำนวน ๑ แนวท่อ ขนาดเส้นผ่าศูนย์กลาง ๖ นิ้ว มีความกว้างของเขต ๕ เมตร โดยมีความกว้างจากจุดศูนย์กลางของแนวท่อส่งก๊าซธรรมชาติ ด้านละ ๒.๕๐ เมตร และความยาวของเขตประมาณ ๗๙ เมตร เริ่มต้นจาก ๑) จุดเชื่อมต่อท่อขนส่งก๊าซธรรมชาติโครงการท่อส่งก๊าซธรรมชาติบนบกนครสวรรค์ (ใบอนุญาตเลขที่ กท ๒๓๑๐๐๘๐) ค่าพิกัดที่ N 1620946 E 658699 ซึ่งวางอยู่ในท้องที่ตำบลจรเข้ร้อง อำเภอไชโย จังหวัดอ่างทอง แนวท่อส่งก๊าซธรรมชาติวางไปตามเขตทางหลวงแผ่นดินหมายเลข ๓๒ ไปยัง ๒) จุดสิ้นสุดที่แนวเขตสถานีบริการก๊าซธรรมชาติ ปตท. สาขาไชโยเอ็นจิวี (ใบอนุญาตเลขที่ อท ๒๒๒๐๐๐๑) ค่าพิกัดที่ N 1620883 E 658728 ซึ่งวางอยู่ในท้องที่ตำบลจรเข้ร้อง อำเภอไชโย จังหวัดอ่างทอง

ข้อ ๓ ให้ บริษัท ปตท. จำกัด (มหาชน) ทำเครื่องหมายแสดง เป็นไปตามประกาศกรมธุรกิจพลังงาน ว่าด้วยหลักเกณฑ์การจัดทำเครื่องหมายแสดงบริเวณเขตระบบการขนส่งก๊าซธรรมชาติทางท่อ

ข้อ ๔ แผนทีระบบการขนส่งก๊าซธรรมชาติทางท่อ รวมทั้งรายละเอียดข้อกำหนดปฏิบัติและบทกำหนดโทษตามพระราชบัญญัติควบคุมน้ำมันเชื้อเพลิง พ.ศ. ๒๕๔๒ ปรากฏตามท้ายประกาศนี้

ข้อ ๕ ให้ บริษัท ปตท. จำกัด (มหาชน) ปิดประกาศฉบับนี้ไว้ ณ ที่ว่าการอำเภอแห่งท้องที่ที่ระบบการขนส่งก๊าซธรรมชาติทางท่อนั้นตั้งอยู่

ประกาศ ณ วันที่ ๒๓ มกราคม พ.ศ. ๒๕๖๗

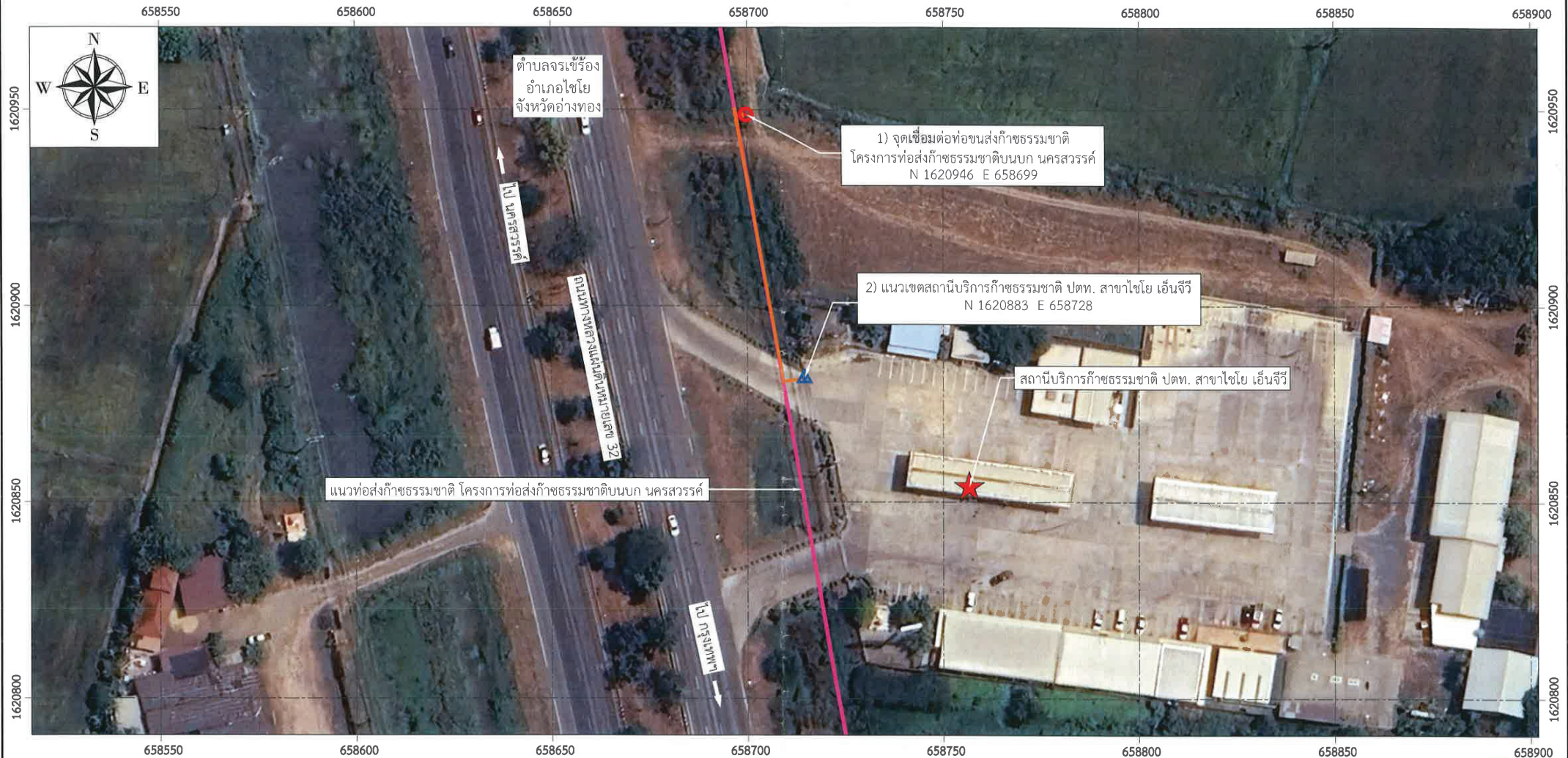
พีระพันธุ์ สาลีรัฐวิภาค

รัฐมนตรีว่าการกระทรวงพลังงาน


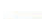



รายละเอียดข้อกำหนดปฏิบัติและบทกำหนดโทษตามพระราชบัญญัติควบคุมน้ำมันเชื้อเพลิง พ.ศ.๒๕๔๒

ลำดับ	ข้อกำหนดปฏิบัติ	บทกำหนดโทษ
๑	กระทำการที่อาจเป็นอันตรายต่อระบบการขนส่งก๊าซธรรมชาติทางท่อ รวมทั้งอุปกรณ์ของระบบดังกล่าว (มาตรา ๓๗ ประกอบมาตรา ๗๓ วรรคหนึ่ง)	จำคุกไม่เกิน ๑ ปี หรือปรับไม่เกิน ๒๐,๐๐๐ บาท หรือทั้งจำทั้งปรับ
๒	กระทำการที่อาจเป็นอันตรายต่อระบบการขนส่งก๊าซธรรมชาติทางท่อ รวมทั้งอุปกรณ์ของระบบดังกล่าว จนเป็นเหตุให้ระบบถูกทำลาย เสียหาย เสื่อมค่า หรือไร้ประโยชน์ (มาตรา ๓๗ ประกอบมาตรา ๗๓ วรรคสอง)	จำคุกไม่เกิน ๑๐ ปี หรือปรับไม่เกิน ๒๐๐,๐๐๐ บาท หรือทั้งจำทั้งปรับ
๓	กระทำการทอดสมอเรือ หรือเกาสมอ หรือลากแห อวน หรือเครื่องจับสัตว์น้ำอย่างใด ๆ ในเขตระบบการขนส่งก๊าซธรรมชาติทางท่อ ที่อยู่ในแม่น้ำ ลำคลอง ทะเล หรือทางสัญจรทางน้ำ ไม่ว่าจะอยู่ในราชอาณาจักรหรือไม่ (มาตรา ๓๘ ประกอบมาตรา ๗๕ วรรคหนึ่ง)	จำคุกไม่เกิน ๖ เดือน หรือปรับไม่เกิน ๑๐,๐๐๐ บาท หรือทั้งจำทั้งปรับ
๔	กระทำการทอดสมอเรือ หรือเกาสมอ หรือลากแห อวน หรือเครื่องจับสัตว์น้ำอย่างใด ๆ ในเขตระบบการขนส่งก๊าซธรรมชาติทางท่อ ที่อยู่ในแม่น้ำ ลำคลอง ทะเล หรือทางสัญจรทางน้ำ ไม่ว่าจะอยู่ในราชอาณาจักรหรือไม่ จนเป็นเหตุให้ระบบการขนส่งก๊าซธรรมชาติทางท่อ หรืออุปกรณ์ของระบบดังกล่าวถูกทำลาย เสียหาย เสื่อมค่า หรือไร้ประโยชน์ (มาตรา ๓๘ ประกอบมาตรา ๗๕ วรรคสอง)	จำคุกไม่เกิน ๒ ปี หรือปรับไม่เกิน ๔๐,๐๐๐ บาท หรือทั้งจำทั้งปรับ
๕	กระทำการที่ทำให้เครื่องหมายแสดงเขตระบบการขนส่งก๊าซธรรมชาติทางท่อเคลื่อนที่ หรือทำให้เสียหายด้วยประการใด ๆ (มาตรา ๗๖)	จำคุกไม่เกิน ๓ ปี หรือปรับไม่เกิน ๖๐,๐๐๐ บาท หรือทั้งจำทั้งปรับ
๖	การกระทำในลำดับ ๑ ๒ ๓ ๔ หรือ ๕ หากการกระทำนั้นเป็นเหตุให้ประชาชนขาดความสะดวกหรือน่าจะเป็นเหตุให้เกิดอันตรายแก่บุคคล สัตว์ พืช ทรัพย์สิน หรือสิ่งแวดล้อม (มาตรา ๗๗ วรรคหนึ่ง)	จำคุกไม่เกิน ๕ ปี หรือปรับไม่เกิน ๑๐๐,๐๐๐ บาท หรือทั้งจำทั้งปรับ
๗	การกระทำในลำดับ ๑ ๒ ๓ ๔ หรือ ๕ หากการกระทำนั้นเป็นเหตุให้บุคคลอื่นได้รับอันตรายสาหัส (มาตรา ๗๗ วรรคสอง)	จำคุกไม่เกิน ๑๐ ปี หรือปรับไม่เกิน ๒๐๐,๐๐๐ บาท หรือทั้งจำทั้งปรับ
๘	การกระทำในลำดับ ๑ ๒ ๓ ๔ หรือ ๕ หากการกระทำนั้นเป็นเหตุให้บุคคลอื่นถึงแก่ความตาย (มาตรา ๗๗ วรรคสาม)	จำคุกไม่เกิน ๒๐ ปี หรือปรับไม่เกิน ๔๐๐,๐๐๐ บาท หรือทั้งจำทั้งปรับ


แผนที่แนบท้ายประกาศกระทรวงพลังงาน  
เรื่อง กำหนดเขตระบบการขนส่งก๊าซธรรมชาติทางท่อและเครื่องหมายแสดงเขต ในท้องที่ตำบลจรเข้ร้อง อำเภอไชโย จังหวัดอ่างทอง



สัญลักษณ์

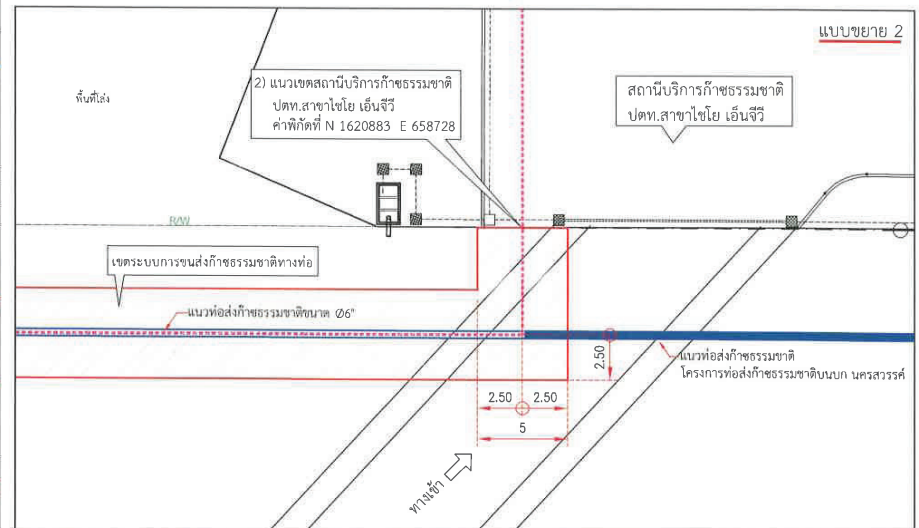
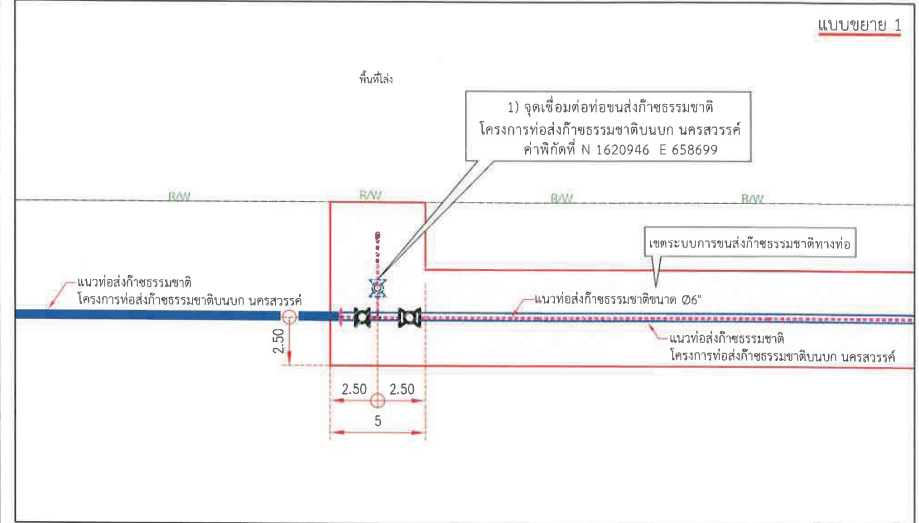
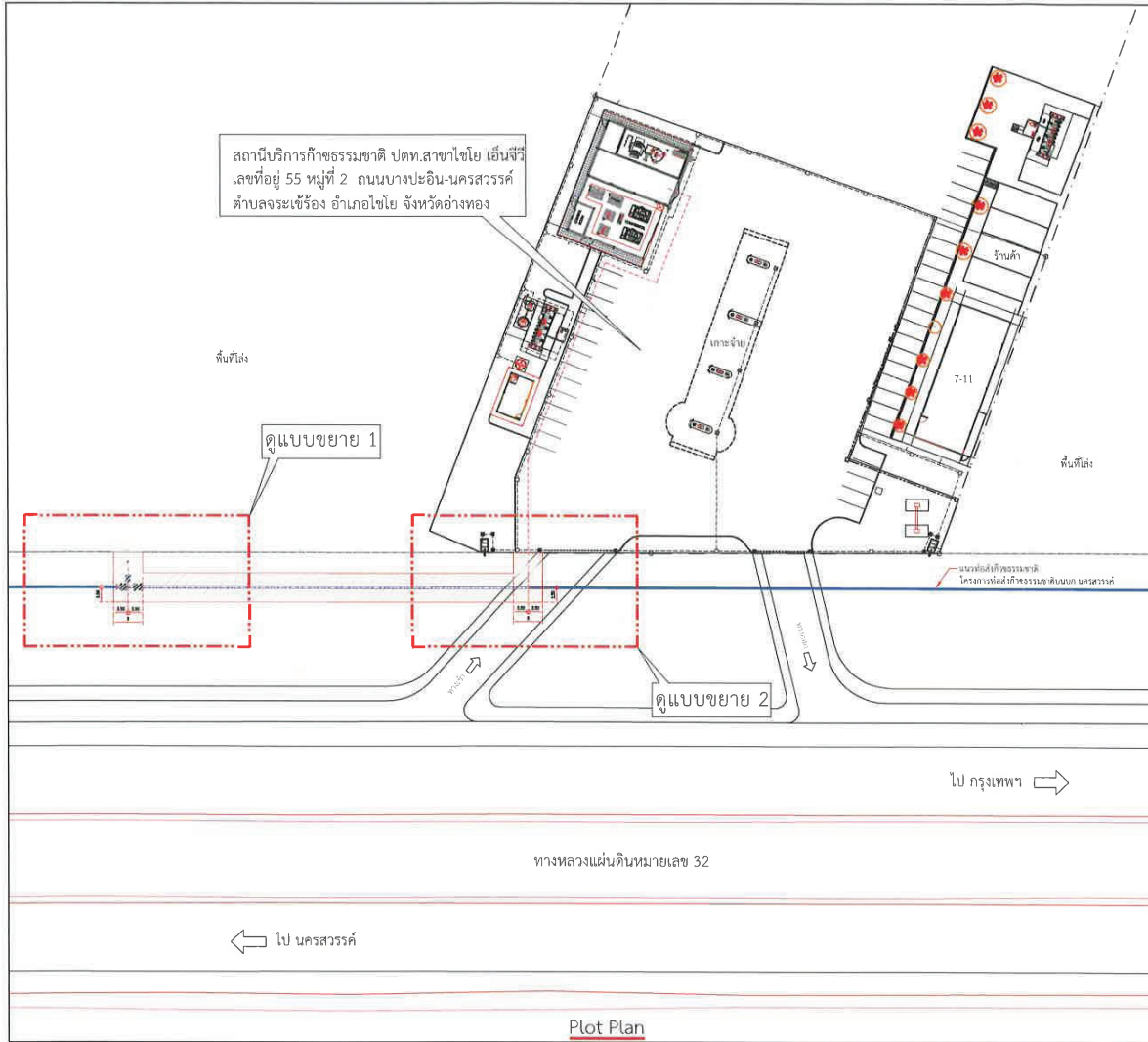
-  แนวท่อส่งก๊าซธรรมชาติ โครงการท่อส่งก๊าซธรรมชาติบนบก นครสวรรค์ ขนาด 28 นิ้ว
-  แนวท่อส่งก๊าซธรรมชาติ ไปยังสถานีบริการก๊าซธรรมชาติ ปตท. สาขาไชโย เอ็นจีวี ขนาด 6 นิ้ว
-  จุดเชื่อมต่อท่อขนส่งก๊าซธรรมชาติ
-  แนวเขตสถานีบริการก๊าซธรรมชาติ
-  สถานีบริการก๊าซธรรมชาติ



 กระทรวงพลังงาน MINISTRY OF ENERGY	ที่ พบ ๑๔๑๒/๒๐๑๕๔ ลงวันที่ ๒๑ ก.ค. ๒๕๕๖
 กรมธุรกิจพลังงาน กองความปลอดภัยธุรกิจก๊าซธรรมชาติ	
เจ้าหน้าที่	
หัวหน้ากลุ่ม	
ข้าราชการแทน ผู้อำนวยการกอง	
อธิบดีกรมธุรกิจพลังงาน	

แผนที่แนบท้ายประกาศกระทรวงพลังงาน

เรื่อง กำหนดเขตระบบการขนส่งก๊าซธรรมชาติทางท่อและเครื่องหมายแสดงเขต ในท้องที่ตำบลจรเข้ร้อง อำเภอไชโย จังหวัดอ่างทอง



- สัญลักษณ์
- แนวท่อส่งก๊าซธรรมชาติ โครงการท่อส่งก๊าซธรรมชาติบนบก นครสวรรค์
  - - - - - แนวท่อส่งก๊าซธรรมชาติไปยังสถานีบริการก๊าซธรรมชาติ
  - แนวเขตระบบการขนส่งก๊าซธรรมชาติทางท่อ

รายละเอียดโครงการ  
แนวท่อส่งก๊าซธรรมชาติไปยังสถานีบริการก๊าซธรรมชาติ ปตท.สาขาไชโย เอ็นจีวี

- ขนาดเส้นผ่าศูนย์กลาง 6 นิ้ว
- จุดเริ่มต้นตั้งอยู่ที่บริเวณแนวเขตทางหลวงแผ่นดินหมายเลข 32 ค่าพิกัดที่ N 1620946 E 658699 ไปสิ้นสุดที่แนวเขตทางหลวงแผ่นดินหมายเลข 32 ค่าพิกัดที่ N 1620883 E 658728
- ระยะทางประมาณ 79 เมตร
- เขตระบบการขนส่งก๊าซธรรมชาติทางท่อที่มีความกว้างจากจุดศูนย์กลางของแนวท่อส่งก๊าซธรรมชาติด้านละ 2.50 เมตร รวมทั้งสองด้านกว้าง 5 เมตร

 กระทรวงพลังงาน MINISTRY OF ENERGY	ที่ พน ๑๔๑๒ / บอ.๕๕ ลงวันที่ ๗ ธ.ค. ๒๕๖๖
	กรมธุรกิจพลังงาน กองความปลอดภัยธุรกิจก๊าซธรรมชาติ
เจ้าหน้าที่	
หัวหน้ากลุ่ม	
รักษาราชการแทน ผู้อำนวยการกอง	
อธิบดีกรมธุรกิจพลังงาน	