

ประกาศกระทรวงพลังงาน

เรื่อง กำหนดเขตระบบการขนส่งก๊าซธรรมชาติทางท่อและเครื่องหมายแสดงเขต
ในท้องที่ตำบลลานกระบือ อำเภอลานกระบือ จังหวัดกำแพงเพชร

ด้วยกระทรวงพลังงาน โดยกรมธุรกิจพลังงาน ได้ออกใบอนุญาตประกอบกิจการควบคุมประเภทที่ ๓ ระบบการขนส่งก๊าซธรรมชาติทางท่อ ให้แก่บริษัท ปตท. จำกัด (มหาชน) ซึ่งเป็นการวางท่อส่งก๊าซธรรมชาติ ขนาดเส้นผ่าศูนย์กลาง ๖ นิ้ว และขนาดเส้นผ่าศูนย์กลาง ๑๒ นิ้ว อยู่ในท้องที่ตำบลลานกระบือ อำเภอลานกระบือ จังหวัดกำแพงเพชร รวมความยาวท่อส่งก๊าซธรรมชาติ ประมาณ ๐.๓๙๗ กิโลเมตร โดยไม่มีสถานีควบคุมตลอดแนวท่อส่งก๊าซธรรมชาติ เพื่อขนส่งก๊าซธรรมชาติไปยังสถานีบริการก๊าซธรรมชาติ จำนวน ๑ แห่ง ดังนั้น เพื่อประโยชน์ในการป้องกันการกระทำอย่างหนึ่งอย่างใดอันอาจเป็นอันตรายแก่ระบบการขนส่งก๊าซธรรมชาติทางท่อ รวมทั้งอุปกรณ์ของระบบดังกล่าว จึงจำเป็นต้องออกประกาศนี้

อาศัยอำนาจตามความในมาตรา ๕ วรรคหนึ่ง และมาตรา ๒๒ วรรคสี่ แห่งพระราชบัญญัติควบคุมน้ำมันเชื้อเพลิง พ.ศ. ๒๕๔๒ รัฐมนตรีว่าการกระทรวงพลังงาน ออกประกาศไว้ ดังต่อไปนี้

ข้อ ๑ ประกาศนี้ให้ใช้บังคับตั้งแต่วันถัดจากวันประกาศในราชกิจจานุเบกษาเป็นต้นไป

ข้อ ๒ กำหนดให้พื้นที่ในเขตท้องที่ต่อไปนี้ เป็นเขตระบบการขนส่งก๊าซธรรมชาติทางท่อ ซึ่งมีการวางแนวท่อส่งก๊าซธรรมชาติจำนวน ๑ แนวท่อโดยแบ่งเป็น ๖ ช่วงดังต่อไปนี้

(๑) ช่วงที่ ๑ ท่อส่งก๊าซธรรมชาติขนาดเส้นผ่าศูนย์กลาง ๖ นิ้ว มีความกว้างของเขต ๒ เมตร โดยมีความกว้างจากจุดศูนย์กลางของแนวท่อส่งก๊าซธรรมชาติ ด้านละ ๑ เมตร และความยาวของเขตประมาณ ๑๒๐ เมตร เริ่มต้นจาก ๑) จุดเชื่อมต่อท่อขนส่งก๊าซธรรมชาติ โครงการท่อส่งก๊าซธรรมชาติไปยังโรงไฟฟ้าลานกระบือ ภายในสถานีควบคุมและวัดปริมาตรก๊าซธรรมชาติของบริษัท ปตท. สำรวจและผลิตปิโตรเลียม จำกัด (มหาชน) ค่าพิกัดที่ N 1839103 E 593020 ซึ่งวางอยู่ในท้องที่ตำบลลานกระบือ อำเภอลานกระบือ จังหวัดกำแพงเพชร แนวท่อส่งก๊าซธรรมชาติวางไปตามแนวรั้วของสถานีควบคุม และวัดปริมาตรก๊าซของบริษัท ปตท. สำรวจและผลิตปิโตรเลียม จำกัด (มหาชน) ไปยัง ๒) จุดสิ้นสุดการวางท่อในเขตบริษัท ปตท. สำรวจและผลิตปิโตรเลียม จำกัด (มหาชน) และเป็นจุดเริ่มต้นการวางท่อในเขตถนนสาธารณะขององค์การบริหารส่วนตำบลลานกระบือ ค่าพิกัดที่ N 1839171 E 593034 ซึ่งวางอยู่ในท้องที่ตำบลลานกระบือ อำเภอลานกระบือ จังหวัดกำแพงเพชร

(๒) ช่วงที่ ๒ ท่อส่งก๊าซธรรมชาติขนาดเส้นผ่าศูนย์กลาง ๖ นิ้ว มีความกว้างของเขต ๕ เมตร โดยมีความกว้างจากจุดศูนย์กลางของแนวท่อส่งก๊าซธรรมชาติ ด้านละ ๒.๕๐ เมตร และความยาวของเขตประมาณ ๑๖ เมตร เริ่มต้นจาก ๒) เขตถนนสาธารณะขององค์การบริหารส่วนตำบลลานกระบือ ค่าพิกัดที่ N 1839171 E 593034 ซึ่งวางอยู่ในท้องที่ตำบลลานกระบือ

อำเภอลานกระบือ จังหวัดกำแพงเพชร แนวท่อส่งก๊าซธรรมชาติวางตลอดใต้ถนนสาธารณะของ
องค์การบริหารส่วนตำบลลานกระบือ ไปยัง ๓) จุดสิ้นสุดที่แนวเขตสถานีบริการก๊าซธรรมชาติหลัก
ปตท. สาขาลานกระบือ (ใบอนุญาตเลขที่ กพ ๒๒๑๐๐๐๑) ค่าพิกัดที่ N 1839178 E 593056
ซึ่งวางอยู่ในท้องที่ตำบลลานกระบือ อำเภอลานกระบือ จังหวัดกำแพงเพชร

(๓) ช่วงที่ ๓ ท่อส่งก๊าซธรรมชาติขนาดเส้นผ่าศูนย์กลาง ๖ นิ้ว มีความกว้างของเขต
๒ เมตร โดยมีความกว้างจากจุดศูนย์กลางของแนวท่อส่งก๊าซธรรมชาติ ด้านละ ๑ เมตร และความยาว
ของเขตประมาณ ๑๐๕ เมตร เริ่มต้นจาก ๔) จุดเชื่อมต่อท่อขนส่งก๊าซธรรมชาติ ภายในสถานี
ควบคุมและวัดปริมาตรก๊าซธรรมชาติของบริษัท ปตท. สำรวจและผลิตปิโตรเลียม จำกัด (มหาชน)
ค่าพิกัดที่ N 1839108 E 593010 ซึ่งวางอยู่ในท้องที่ตำบลลานกระบือ อำเภอลานกระบือ
จังหวัดกำแพงเพชร แนวท่อส่งก๊าซธรรมชาติวางไปตามแนวรั้วของสถานีควบคุมและวัดปริมาตร
ก๊าซธรรมชาติของบริษัท ปตท. สำรวจและผลิตปิโตรเลียม จำกัด (มหาชน) ไปยัง ๕) จุดสิ้นสุด
การวางท่อในเขตบริษัท ปตท. สำรวจและผลิตปิโตรเลียม จำกัด (มหาชน) และเป็นจุดเริ่มต้น
การวางท่อในเขตถนนสาธารณะขององค์การบริหารส่วนตำบลลานกระบือ ค่าพิกัดที่ N 1839175
E 593033 ซึ่งวางอยู่ในท้องที่ตำบลลานกระบือ อำเภอลานกระบือ จังหวัดกำแพงเพชร

(๔) ช่วงที่ ๔ ท่อส่งก๊าซธรรมชาติขนาดเส้นผ่าศูนย์กลาง ๖ นิ้ว มีความกว้างของเขต
๕ เมตร โดยมีความกว้างจากจุดศูนย์กลางของแนวท่อส่งก๊าซธรรมชาติ ด้านละ ๒.๕๐ เมตร
และความยาวของเขตประมาณ ๑๖ เมตร เริ่มต้นจาก ๕) จุดเริ่มต้นการวางท่อในเขตถนนสาธารณะ
ขององค์การบริหารส่วนตำบลลานกระบือ ค่าพิกัดที่ N 1839175 E 593033 ซึ่งวางอยู่ในท้องที่
ตำบลลานกระบือ อำเภอลานกระบือ จังหวัดกำแพงเพชร แนวท่อส่งก๊าซธรรมชาติวางตลอดใต้
ถนนสาธารณะขององค์การบริหารส่วนตำบลลานกระบือ ไปยัง ๖) จุดสิ้นสุดที่แนวเขตสถานีบริการ
ก๊าซธรรมชาติหลัก ปตท. สาขาลานกระบือ (ใบอนุญาตเลขที่ กพ ๒๒๑๐๐๐๑) ค่าพิกัดที่
N 1839181 E 593055 ซึ่งวางอยู่ในท้องที่ตำบลลานกระบือ อำเภอลานกระบือ จังหวัดกำแพงเพชร

(๕) ช่วงที่ ๕ ท่อส่งก๊าซธรรมชาติขนาดเส้นผ่าศูนย์กลาง ๑๒ นิ้ว มีความกว้างของเขต
๒ เมตร โดยมีความกว้างจากจุดศูนย์กลางของแนวท่อส่งก๊าซธรรมชาติ ด้านละ ๑ เมตร
และความยาวของเขตประมาณ ๑๒๔ เมตร เริ่มต้นจาก ๗) จุดเชื่อมต่อท่อขนส่งก๊าซธรรมชาติ
ภายในสถานีควบคุมและวัดปริมาตรก๊าซของบริษัท ปตท. สำรวจและผลิตปิโตรเลียม จำกัด (มหาชน)
ค่าพิกัดที่ N 1839108 E 593011 ซึ่งวางอยู่ในท้องที่ตำบลลานกระบือ อำเภอลานกระบือ
จังหวัดกำแพงเพชร แนวท่อส่งก๊าซธรรมชาติวางไปตามแนวรั้วของสถานีควบคุมและวัดปริมาตร
ก๊าซธรรมชาติของบริษัท ปตท. สำรวจและผลิตปิโตรเลียม จำกัด (มหาชน) ไปยัง ๘) จุดสิ้นสุด
การวางท่อในเขตบริษัท ปตท. สำรวจและผลิตปิโตรเลียม จำกัด (มหาชน) และเป็นจุดเริ่มต้น
การวางท่อในเขตถนนสาธารณะขององค์การบริหารส่วนตำบลลานกระบือ ค่าพิกัดที่ N 1839182
E 593030 ซึ่งวางอยู่ในท้องที่ตำบลลานกระบือ อำเภอลานกระบือ จังหวัดกำแพงเพชร

(๖) ช่วงที่ ๖ ท่อส่งก๊าซธรรมชาติขนาดเส้นผ่าศูนย์กลาง ๑๒ นิ้ว มีความกว้างของเขต ๕ เมตร โดยมีความกว้างจากจุดศูนย์กลางของแนวท่อส่งก๊าซธรรมชาติ ด้านละ ๒.๕๐ เมตร และความยาวของเขตประมาณ ๑๖ เมตร เริ่มต้นจาก ๘) เขตถนนสาธารณะขององค์การบริหารส่วนตำบลลานกระบือ ค่าพิกัดที่ N 1839182 E 593030 ซึ่งวางอยู่ในท้องที่ตำบลลานกระบือ อำเภอลานกระบือ จังหวัดกำแพงเพชร แนวท่อส่งก๊าซธรรมชาติวางลอดใต้ถนนสาธารณะขององค์การบริหารส่วนตำบลลานกระบือ ไปยัง ๙) จุดสิ้นสุดที่แนวเขตสถานีบริการก๊าซธรรมชาติหลัก ปตท. สาขาลานกระบือ (ใบอนุญาตเลขที่ กพ ๒๒๑๐๐๐๑) ค่าพิกัดที่ N 1839190 E 593052 ซึ่งวางอยู่ในท้องที่ตำบลลานกระบือ อำเภอลานกระบือ จังหวัดกำแพงเพชร

ข้อ ๓ ให้ บริษัท ปตท. จำกัด (มหาชน) ทำเครื่องหมายแสดง เป็นไปตามประกาศกรมธุรกิจพลังงานว่าด้วยหลักเกณฑ์การจัดทำเครื่องหมายแสดงบริเวณเขตระบบการขนส่งก๊าซธรรมชาติทางท่อ

ข้อ ๔ แผนทีระบบการขนส่งก๊าซธรรมชาติทางท่อ รวมทั้งรายละเอียดข้อห้ามปฏิบัติ และบทกำหนดโทษตามพระราชบัญญัติควบคุมน้ำมันเชื้อเพลิง พ.ศ. ๒๕๔๒ ปรากฏตามท้ายประกาศนี้

ข้อ ๕ ให้ บริษัท ปตท. จำกัด (มหาชน) ปิดประกาศฉบับนี้ไว้ ณ ที่ว่าการอำเภอแห่งท้องที่ที่ระบบการขนส่งก๊าซธรรมชาติทางท่อนั้นตั้งอยู่

ประกาศ ณ วันที่ ๒๓ มกราคม พ.ศ. ๒๕๖๗

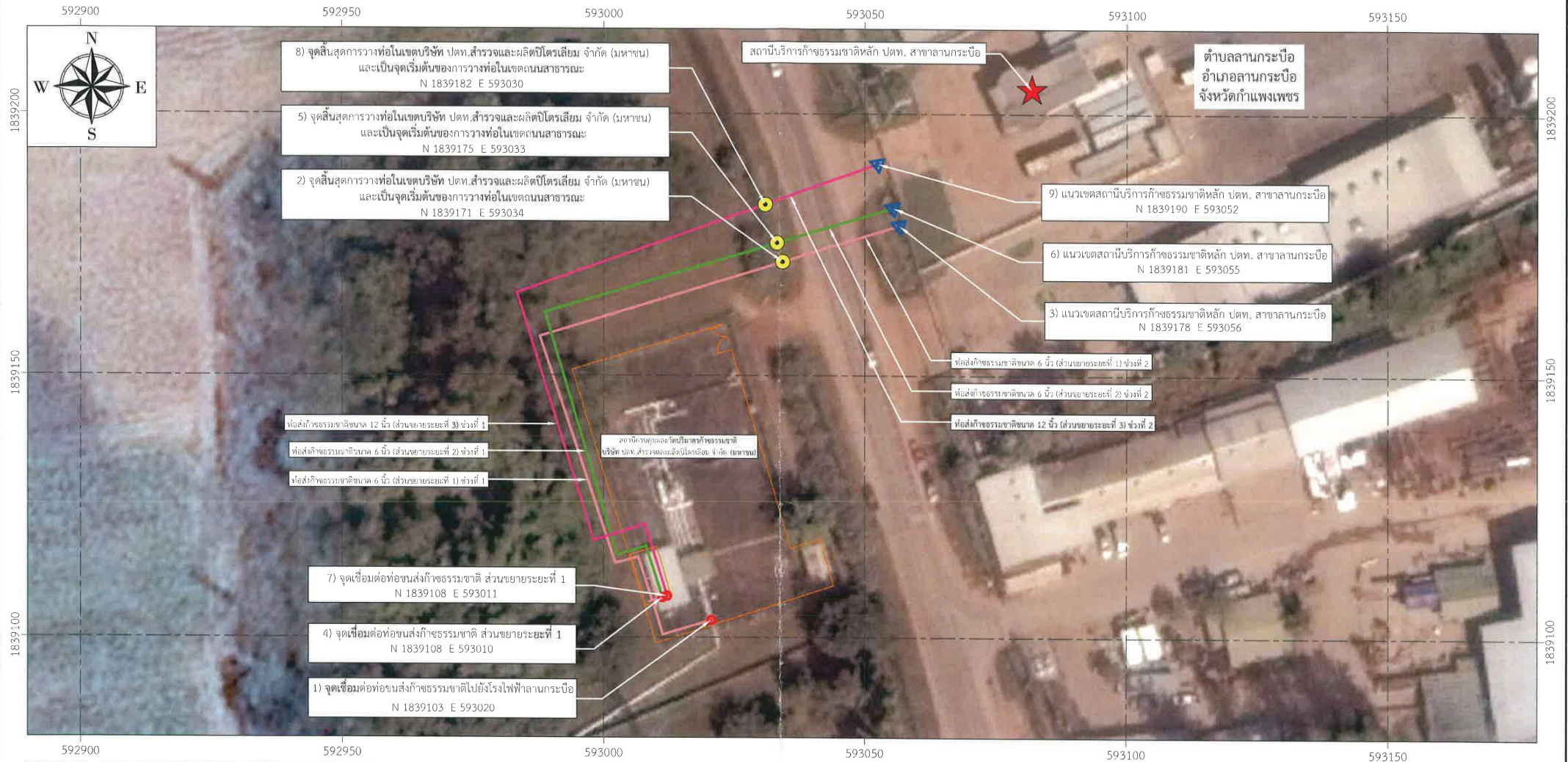
พีระพันธุ์ สาลีรัฐวิภาค

รัฐมนตรีว่าการกระทรวงพลังงาน

รายละเอียดข้อห้ามปฏิบัติและบทกำหนดโทษตามพระราชบัญญัติควบคุมน้ำมันเชื้อเพลิง พ.ศ. ๒๕๔๒

ลำดับ	ข้อห้ามปฏิบัติ	บทกำหนดโทษ
๑	กระทำการที่อาจเป็นอันตรายต่อระบบการขนส่งก๊าซธรรมชาติทางท่อ รวมทั้งอุปกรณ์ของระบบดังกล่าว (มาตรา ๓๗ ประกอบมาตรา ๗๓ วรรคหนึ่ง)	จำคุกไม่เกิน ๑ ปี หรือปรับไม่เกิน ๒๐,๐๐๐ บาท หรือทั้งจำทั้งปรับ
๒	กระทำการที่อาจเป็นอันตรายต่อระบบการขนส่งก๊าซธรรมชาติทางท่อ รวมทั้งอุปกรณ์ของระบบดังกล่าว จนเป็นเหตุให้ระบบถูกทำลาย เสียหาย เสื่อมค่า หรือไร้ประโยชน์ (มาตรา ๓๗ ประกอบมาตรา ๗๓ วรรคสอง)	จำคุกไม่เกิน ๑๐ ปี หรือปรับไม่เกิน ๒๐๐,๐๐๐ บาท หรือทั้งจำทั้งปรับ
๓	กระทำการทอดสมอเรือ หรือเกาสมอ หรือลากแห อวน หรือเครื่องจับสัตว์น้ำอย่างใด ๆ ในเขตระบบการขนส่งก๊าซธรรมชาติทางท่อ ที่อยู่ในแม่น้ำ ลำคลอง ทะเล หรือทางสัญจรทางน้ำ ไม่ว่าจะอยู่ในราชอาณาจักรหรือไม่ (มาตรา ๓๙ ประกอบมาตรา ๗๕ วรรคหนึ่ง)	จำคุกไม่เกิน ๖ เดือน หรือปรับไม่เกิน ๑๐,๐๐๐ บาท หรือทั้งจำทั้งปรับ
๔	กระทำการทอดสมอเรือ หรือเกาสมอ หรือลากแห อวน หรือเครื่องจับสัตว์น้ำอย่างใด ๆ ในเขตระบบการขนส่งก๊าซธรรมชาติทางท่อ ที่อยู่ในแม่น้ำ ลำคลอง ทะเล หรือทางสัญจรทางน้ำ ไม่ว่าจะอยู่ในราชอาณาจักรหรือไม่ จนเป็นเหตุให้ระบบการขนส่งก๊าซธรรมชาติทางท่อ หรืออุปกรณ์ของระบบดังกล่าวถูกทำลาย เสียหาย เสื่อมค่า หรือไร้ประโยชน์ (มาตรา ๓๙ ประกอบมาตรา ๗๕ วรรคสอง)	จำคุกไม่เกิน ๒ ปี หรือปรับไม่เกิน ๔๐,๐๐๐ บาท หรือทั้งจำทั้งปรับ
๕	กระทำการที่ทำให้เครื่องหมายแสดงเขตระบบการขนส่งก๊าซธรรมชาติทางท่อเคลื่อนที่ หรือทำให้เสียหายด้วยประการใด ๆ (มาตรา ๗๖)	จำคุกไม่เกิน ๓ ปี หรือปรับไม่เกิน ๖๐,๐๐๐ บาท หรือทั้งจำทั้งปรับ
๖	การกระทำในลำดับ ๑ ๒ ๓ ๔ หรือ ๕ หากการกระทำนั้นเป็นเหตุให้ประชาชนขาดความสะดวกหรือน่าจะเป็นเหตุให้เกิดอันตรายแก่บุคคล สัตว์ พืช ทรัพย์สิน หรือสิ่งแวดล้อม (มาตรา ๗๗ วรรคหนึ่ง)	จำคุกไม่เกิน ๕ ปี หรือปรับไม่เกิน ๑๐๐,๐๐๐ บาท หรือทั้งจำทั้งปรับ
๗	การกระทำในลำดับ ๑ ๒ ๓ ๔ หรือ ๕ หากการกระทำนั้นเป็นเหตุให้บุคคลอื่นได้รับอันตรายสาหัส (มาตรา ๗๗ วรรคสอง)	จำคุกไม่เกิน ๑๐ ปี หรือปรับไม่เกิน ๒๐๐,๐๐๐ บาท หรือทั้งจำทั้งปรับ
๘	การกระทำในลำดับ ๑ ๒ ๓ ๔ หรือ ๕ หากการกระทำนั้นเป็นเหตุให้บุคคลอื่นถึงแก่ความตาย (มาตรา ๗๗ วรรคสาม)	จำคุกไม่เกิน ๒๐ ปี หรือปรับไม่เกิน ๔๐๐,๐๐๐ บาท หรือทั้งจำทั้งปรับ

แผนที่แนบท้ายประกาศกระทรวงพลังงาน
เรื่อง กำหนดเขตระบบการขนส่งก๊าซธรรมชาติทางท่อและเครื่องหมายแสดงเขต ในท้องที่ตำบลลานกระบือ อำเภอลานกระบือ จังหวัดกำแพงเพชร



สัญลักษณ์

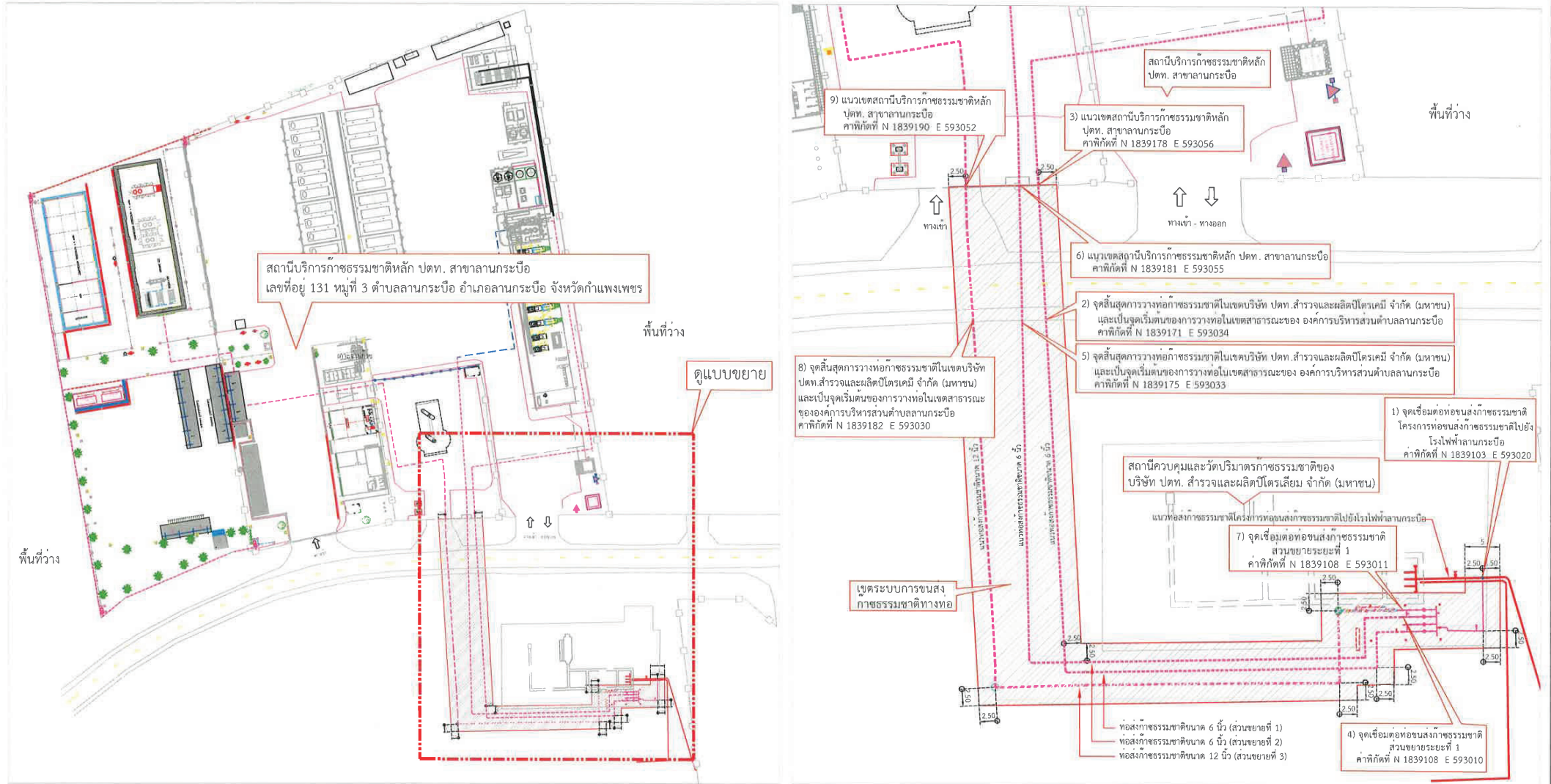
- แนวท่อส่งก๊าซธรรมชาติ โครงการท่อส่งก๊าซธรรมชาติไปยังสถานีบริการก๊าซธรรมชาติหลัก ปตท. สาขาลานกระบือ ขนาด 6 นิ้ว (ส่วนขยายระยะที่ 1)
- แนวท่อส่งก๊าซธรรมชาติ โครงการท่อส่งก๊าซธรรมชาติไปยังสถานีบริการก๊าซธรรมชาติหลัก ปตท. สาขาลานกระบือ ขนาด 6 นิ้ว (ส่วนขยายระยะที่ 2)
- แนวท่อส่งก๊าซธรรมชาติ โครงการท่อส่งก๊าซธรรมชาติไปยังสถานีบริการก๊าซธรรมชาติหลัก ปตท. สาขาลานกระบือ ขนาด 12 นิ้ว (ส่วนขยายระยะที่ 3)
- จุดแบ่งช่วงเขตระบบโครงข่ายก๊าซธรรมชาติ
- จุดเชื่อมต่อท่อขนส่งก๊าซธรรมชาติ
- แนวเขตสถานีบริการก๊าซธรรมชาติ
- สถานีบริการก๊าซธรรมชาติ
- แนวเขตรั้วสถานีควบคุมและวัดปริมาณก๊าซธรรมชาติ
บริษัท ปตท.สำรวจและผลิตปิโตรเลียม จำกัด (มหาชน)

พื้นที่นี้แสดงโดยบริษัท Esri, DeLorme, Garmin, ©2016 Esri, ©2016 Microsoft Corporation และผู้ให้บริการข้อมูลเชิงพื้นที่อื่นๆ. UTM, Zone 47N, เส้นรุ้งฐาน WGS 1984



กระทรวงพลังงาน MINISTRY OF ENERGY	ที่ พบ ๑๕๐๖ / ๒๕๖๑ ลงวันที่ ๑๓ ธ.ค. ๒๕๖๑
กรมธุรกิจพลังงาน กองความปลอดภัยธุรกิจก๊าซธรรมชาติ	
เจ้าหน้าที่	
หัวหน้ากลุ่ม	
รักษาการแทน ผู้อำนวยการกอง	
อธิบดีกรมธุรกิจพลังงาน	

แผนที่แนบท้ายประกาศกระทรวงพลังงาน
เรื่อง กำหนดเขตระบบการขนส่งกำลังไฟฟ้าของระบบจำหน่ายและเครื่องหมายแสดงเขต ในท้องที่ตำบลลานกระบือ อำเภอลานกระบือ จังหวัดกำแพงเพชร



Plot Plan

- สัญลักษณ์
- แนวท่อส่งกำลังไฟฟ้า โครงการท่อขนส่งกำลังไฟฟ้าไปยังโรงไฟฟ้าลานกระบือ
 - แนวท่อส่งกำลังไฟฟ้าไปยังสถานีบริการก๊าซธรรมชาติ
 - แนวเขตระบบการขนส่งกำลังไฟฟ้าทางท่อ

รายละเอียดโครงการ
แนวท่อส่งกำลังไฟฟ้าไปยังสถานีบริการก๊าซธรรมชาติหลัก ปตท. สาขาลานกระบือ

- ขนาดเส้นผ่าศูนย์กลาง 6 นิ้ว และ 12 นิ้ว
- จุดเริ่มต้น ตั้งอยู่บริเวณภายในสถานีควบคุมและวัดปริมาตรก๊าซของบริษัท ปตท. สาขาลานกระบือ และผลิตปิโตรเลียม จำกัด (มหาชน) ค่าพิกัดที่ (ส่วนขยายที่ 1) N 1839103 E 593020 ไปสิ้นสุดที่แนวเขตสถานีบริการก๊าซธรรมชาติหลัก ปตท. สาขาลานกระบือ ค่าพิกัดที่ N 1839178 E 593056
- ค่าพิกัดที่ (ส่วนขยายที่ 2) N 1839108 E 593010 ไปสิ้นสุดที่แนวเขตสถานีบริการก๊าซธรรมชาติหลัก ปตท. สาขาลานกระบือ ค่าพิกัดที่ N 1839181 E 593055
- ค่าพิกัดที่ (ส่วนขยายที่ 3) N 1839108 E 593011 ไปสิ้นสุดที่แนวเขตสถานีบริการก๊าซธรรมชาติหลัก ปตท. สาขาลานกระบือ ค่าพิกัดที่ N 1839190 E 593052
- ระยะทางประมาณ 397 เมตร
- เขตระบบการขนส่งกำลังไฟฟ้าทางท่อที่มีความกว้างจากจุดศูนย์กลางของแนวท่อส่งกำลังไฟฟ้าด้านละ 2.50 เมตร รวมทั้งสองด้านกว้าง 5 เมตร

แบบขยาย

	ที่ พน ๐๙๖ / ๒๐๙๕๐ ลงวันที่ - ๑๖ ธ.ค. ๒๕๖๖
กรมธุรกิจพลังงาน กองความปลอดภัยธุรกิจการขนส่งก๊าซธรรมชาติ	
เจ้าหน้าที่	
หัวหน้ากลุ่ม	
รักษาการแทน ผู้อำนวยการกอง	
อธิบดีกรมธุรกิจพลังงาน	